

Tài liệu hướng dẫn sử dụng

CƠ SỞ DỮ LIỆU HỒ THỦY ĐIỆN
CỤC KỸ THUẬT AN TOÀN VÀ MÔI TRƯỜNG CÔNG NGHIỆP
BỘ CÔNG THƯƠNG

- Hanoi, 06/2014 -

MỤC LỤC

HƯỚNG DẪN QUẢN TRỊ HỆ THỐNG	3
Giới thiệu hệ thống quản trị:.....	3
I. Quản lý danh mục:	4
1. Giới thiệu:	4
2. Giới thiệu danh mục Tỉnh/Thành phố:	5
3. Giới thiệu danh mục Hồ chứa:	5
4. Giới thiệu danh mục Lưu vực sông:	6
II. Quản lý số liệu quan trắc online.....	6
a. Giới thiệu:	7
b. Giao diện:	7
c. Sử dụng:	7
d. Thêm,Sửa,Xóa	7
e. Thông tin liên hệ.....	10

HƯỚNG DẪN QUẢN TRỊ HỆ THỐNG

Giới thiệu hệ thống quản trị :

Hệ thống sử dụng tốt trên các trình duyệt FireFox, Chrome, Internet Explore 10.0 trở lên

Hệ thống quản trị website này quản lý các nội dung hoạt động theo cơ chế phân quyền chi tiết và được chia làm nhiều chức năng. Mỗi chức năng có các tác vụ và mục đích sử dụng riêng

Hệ thống quản trị website được phân thành các nhóm quyền quản lý với các chức năng độc lập. Hệ thống gồm hai nhóm quyền chính:

- + Nhóm quản trị hệ thống: chịu trách nhiệm về toàn bộ hệ thống
- + Nhóm quản trị thông tin: chịu trách nhiệm về thông tin trên website

Để đăng nhập vào hệ thống vào link: <http://hothuydien.atmt.gov.vn/admincp>

Giao diện đăng nhập:

Thông tin liên hệ:

Mọi chi tiết xin liên hệ:
Phòng Phát triển hệ thống
Trung tâm tin học
Cục Thương mại điện tử và Công nghệ thông tin - Bộ Công Thương
Số điện thoại: 0422202398
Email: PTHIT@moit.gov.vn

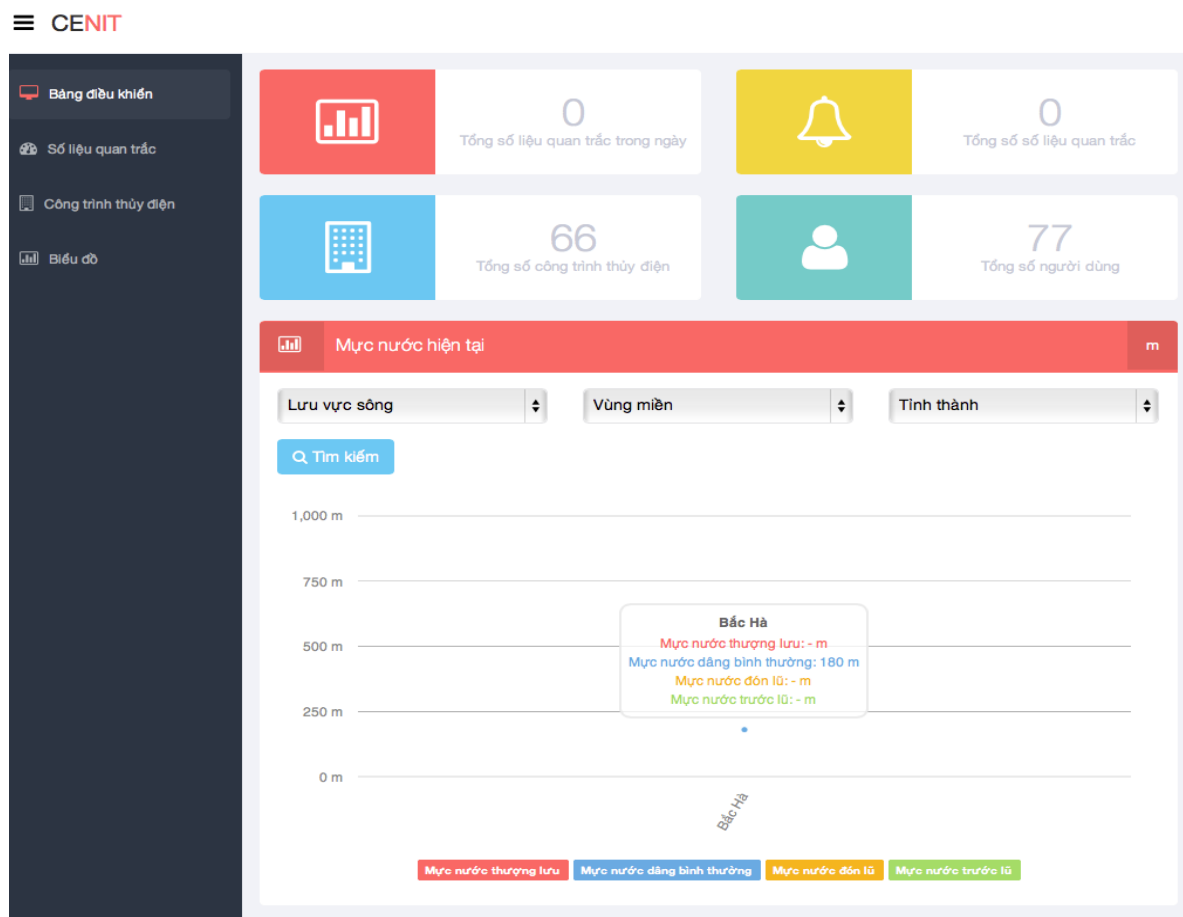
Đăng nhập

Tài khoản:
Mật khẩu:

Đăng nhập

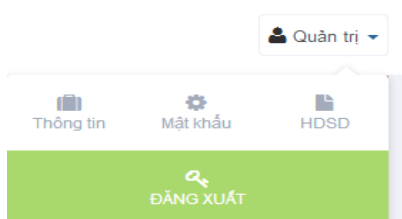
© 2012 ThoChit84 - Điều khoản - Liên hệ

Giao diện menu của hệ thống:



Thay đổi password sau khi đăng nhập:

- Sau khi login vào hệ thống, quản lý hồ chứa nhìn sang góc trên cùng bên phải thấy tên đăng nhập, click vào và chọn Mật khẩu để thay đổi mật khẩu



I. Quản lý danh mục:

1. Giới thiệu:

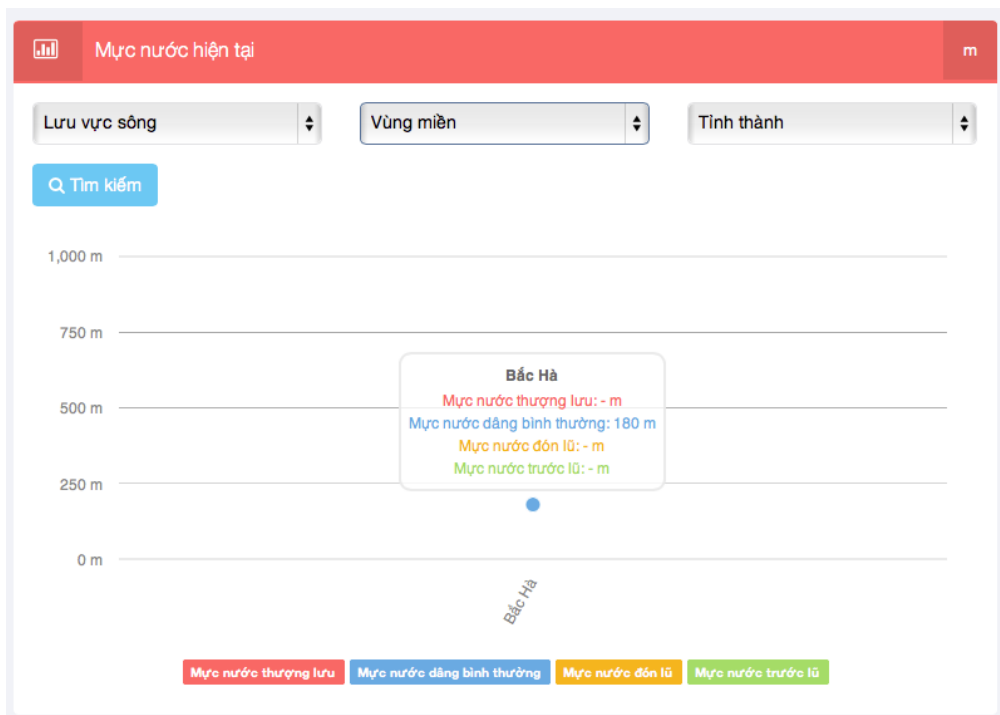
- Khai báo các danh mục phục vụ cho các đơn vị nhập dữ liệu. Việc nhập dữ liệu cho các danh mục sẽ được đơn vị quản lý là Cục Kỹ thuật an toàn & Môi trường công nghiệp nhập dữ liệu:
 - + Bảng điều khiển
 - + Số liệu quan trắc
 - + Công trình thủy điện

+ Biểu đồ

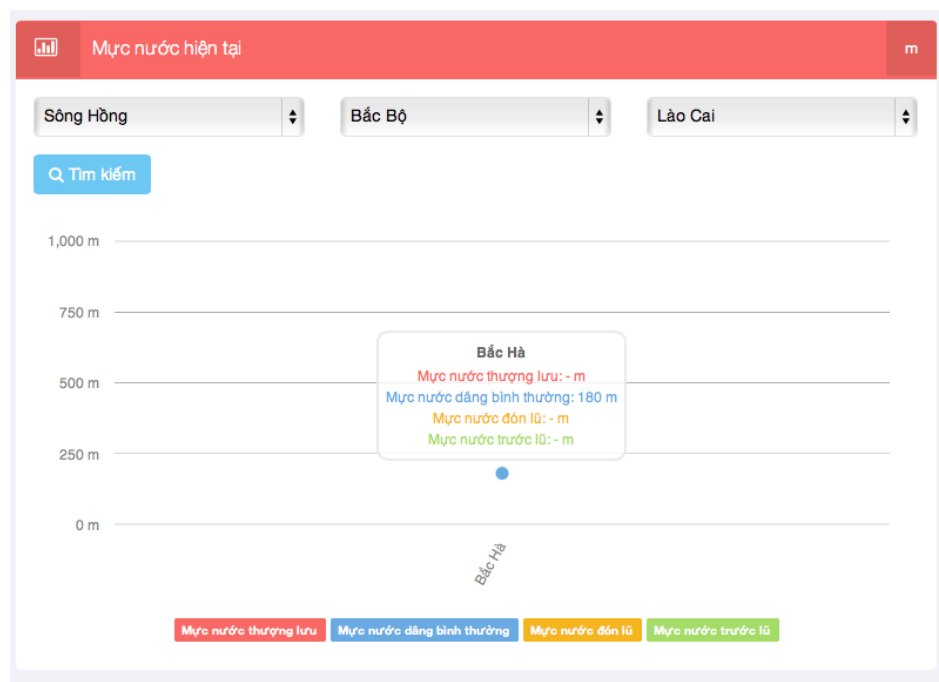
2. Giới thiệu danh mục Bảng điều khiển:

a. Mô tả:

Danh mục Bảng điều khiển thể hiện biểu đồ mực nước, mực nước hiện tại và menu lựa chọn lưu vực sông, vùng miền và tỉnh thành.



b. Giao diện:



3. Giới thiệu danh mục Số liệu quan trắc:

a. Mô tả:

Danh mục Số liệu quan trắc được khai báo bao gồm các công trình tại các tỉnh thành và thuộc các lưu vực sông khác nhau.

b. Giao diện

>>

4. Giới thiệu danh mục Công trình thủy điện:

- a. Danh mục Công trình thủy điện có thể khai báo thêm mới các công trình thủy điện theo tên, công suất lắp máy, đơn vị chủ quản...
- b. Giao diện:

5. Giới thiệu danh mục Biểu đồ

- c. Danh mục Biểu đồ thể hiện biểu đồ lưu lượng và biểu đồ mực nước của các công trình nằm trong vùng quản lý.
- d. Giao diện:

II. Quản lý số liệu quan trắc online

a. Giới thiệu:

- Hiển thị danh sách số liệu quan trắc online của đơn vị cập nhập về Hồ thủy điện theo thời gian tương ứng với từng tài khoản được cấp
- Với mỗi thao tác (Thêm, Sửa, Xóa) của người được cấp tài khoản sẽ được đơn vị quản lý là Cục KTAT & MTCN quản lý và theo dõi
- Từ dưới các hồ cập nhập dữ liệu thì ở trên đơn vị quản lý sẽ theo dõi và báo cáo

b. Giao diện:

The screenshot shows a search interface with the following elements:

- Search bar: "Q Tìm kiếm"
- Filters:
 - Lưu vực sông: Tất cả
 - Vùng miền: Tất cả
 - Tỉnh thành: Tất cả
 - Công trình: Tất cả
 - Từ thời điểm: 2014-07-17 00:00
 - Đến thời điểm: 2014-07-18 00:00
- Buttons: "Q Tìm kiếm" and "Nhập lại"
- Section: "Số liệu quan trắc" with a "+ Thêm mới" button and "Danh sách" label.
- Table:

Giờ đo	Mức nước (m)			Lưu lượng (m ³ /s)				Dự kiến trong 12 giờ tới		Công cụ
	Dâng bình thường	Đón/trước lũ	Hiện tại	Về hồ	Qua tổ máy	Qua cửa xả	Về hạ du	Khả năng mức nước (m)	Lưu lượng về hạ du (m ³ /s)	

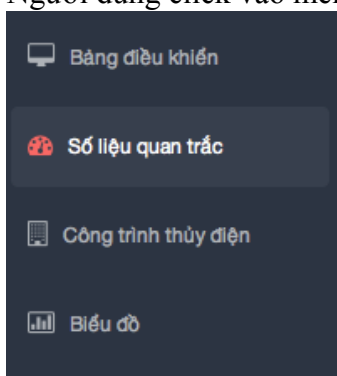
c. Sử dụng:

Người dùng có thể tìm kiếm các thông tin qua chức năng tìm kiếm + Thông qua các ô tìm kiếm được tạo sẵn với các dữ liệu Tên tỉnh/thành phố, tên công trình, tên lưu vực, thời gian.. khi click vào icon tìm kiếm



d. Thêm, Sửa, Xóa

- Người dùng click vào menu và chọn Số liệu quan trắc



- Đề Tạo dữ liệu hồ chứa:
- Giao diện phần Số liệu quan trắc

- Người dùng chọn **Thêm mới** để thêm mới Số liệu quan trắc
- Khi click vào Thêm mới giao diện nhập dữ liệu như sau:

Dữ liệu các trường thông tin:



- Tên Hồ chứa: chọn hồ chứa đã có
 - Ngày đo: Chọn ngày đo tương ứng
 - Giờ: Chọn giờ đo
 - Phút: Chọn phút đo
 - Bấm nút tải dữ liệu
- Giao diện hiện ra như sau:

Nhập thông tin:

- Mức nước hồ hiện tại: nhập dữ liệu mực nước tính theo m
- Lưu lượng về hồ: Lưu lượng đến hồ được tính theo m³/s
- Số liệu dự kiến:
- Dự kiến lưu lượng về hạ du trong 12 giờ tới: Lưu lượng đến hồ được tính theo m³/s
- Dự kiến khả năng mực nước hồ trong 12 giờ tới: Lưu lượng đến hồ được tính theo m³/s
- Số liệu đập tràn:
- Số cửa xả đáy: lựa chọn số lượng phù hợp
- Số cửa xả mặt: lựa chọn số lượng phù hợp
- Lưu lượng qua tổ máy: được tính theo m³/s
- Lưu lượng qua cửa xả: được tính theo m³/s
- Lưu lượng về hạ du: được tính theo m³/s

Sau khi nhập xong dữ liệu hồ của đơn vị thì click Đồng ý để kết thúc quá trình nhập liệu

- Sau khi nhập xong thì dữ liệu sẽ được hiển thị ra ngoài như hình:

BẮC BỘ											
Bắc Hà - 90 MW											
17-07-2014											
☉ 09:30	180	0/0	100.00	100.00	100.00	100.00	100.00	100.00	100.00	100.00	 

- Muốn sửa thông tin dữ liệu hồ thì click vào Tên hồ chứa để sửa và làm tương tự như Thêm mới thông tin hồ

e. Thông tin liên hệ

Đơn vị chủ quản: Cục Kỹ thuật an toàn và Môi trường CN-Bộ Công Thương

Phòng An toàn Điện

Số điện thoại hỗ trợ (04) 22218311

Hotline: 0915057686

Bản quyền sản phẩm: Trung tâm tin học-Cục TMĐT@CNTT,Bộ Công Thương

Phát triển bởi Phòng Phát triển hệ thống.

Số điện thoại hỗ trợ (04) 22202398

Hotline: 0982868787